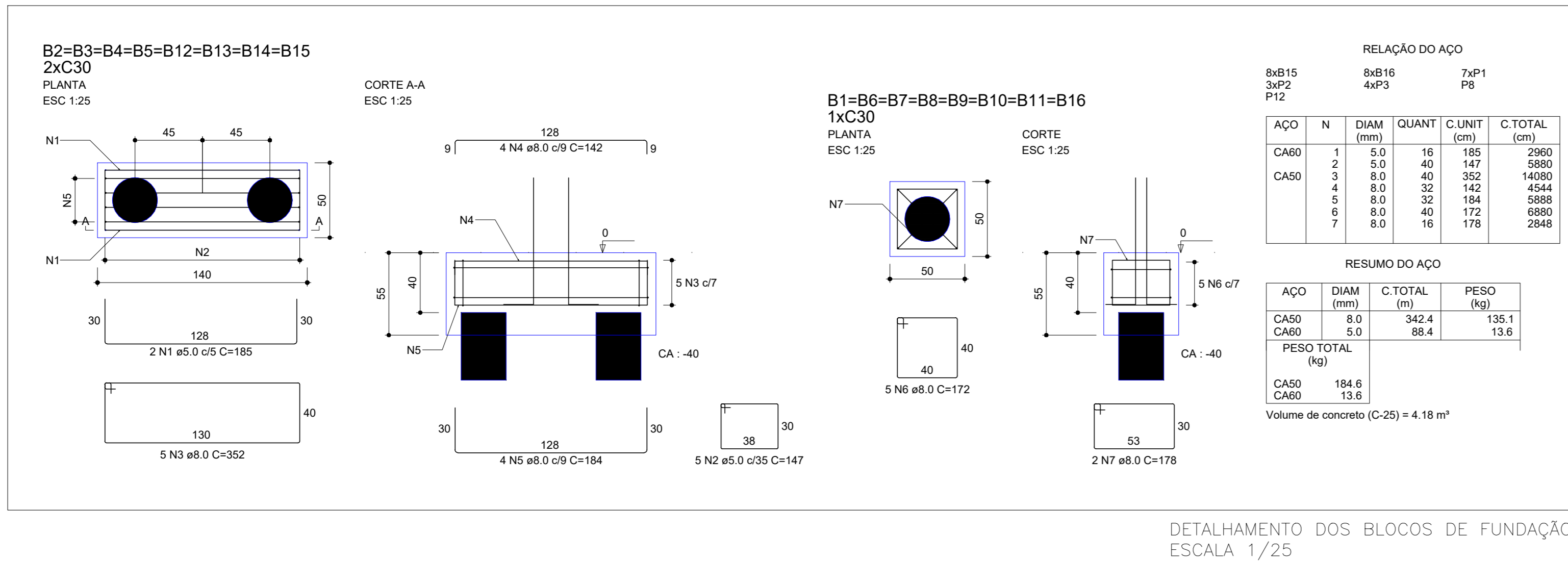
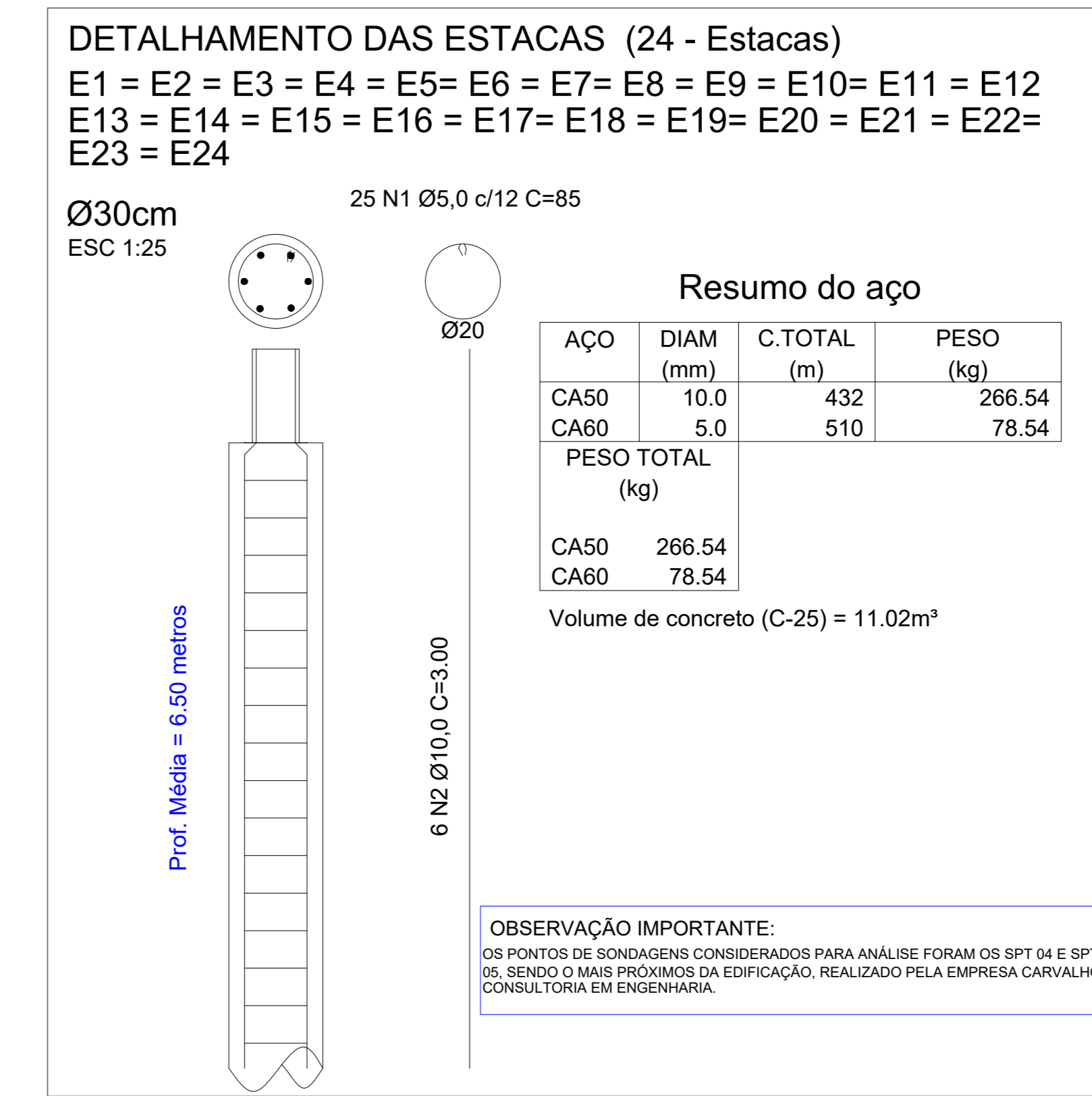
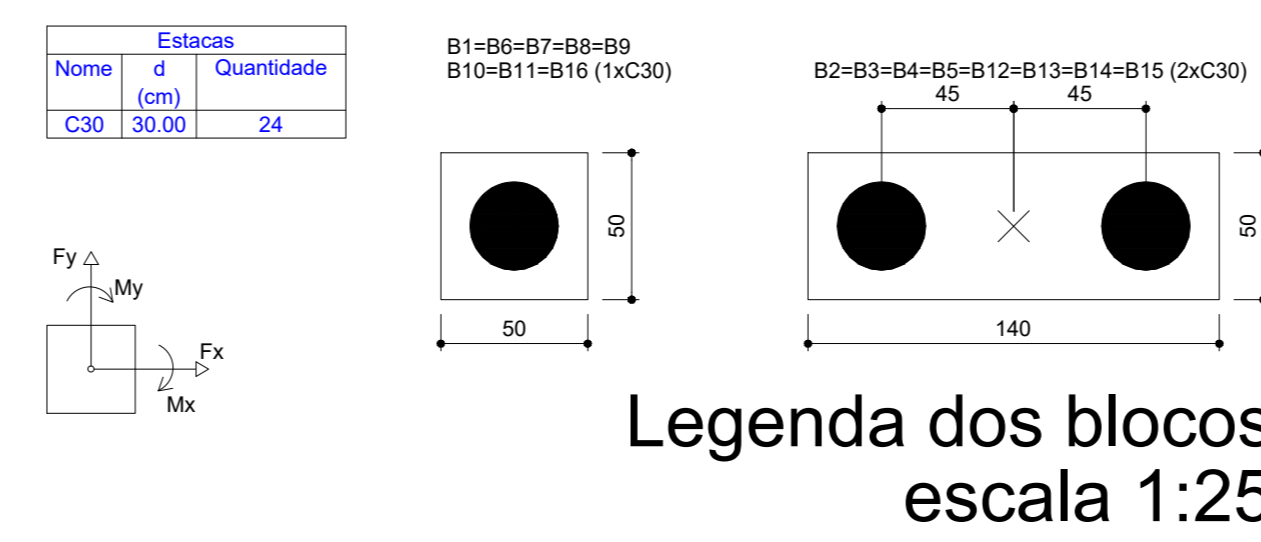


Nome	Seção (cm)	X (cm)	Y (cm)	Carga Máx (tf)	Carga Mín (tf)		Mx Máximo (kgf.m)		Fy Máximo (tf)		Fz Máximo (tf)		Lado B (Lado H) (cm)		Lado B (Lado H) (cm)		Lado B (Lado H) (cm)		Lado B (Lado H) (cm)		
					Positivo	Negativo	Positivo	Negativo	Positivo	Negativo	Positivo	Negativo	Positivo	Negativo	Positivo	Negativo	Positivo	Negativo	Positivo	Negativo	Positivo
P1	14x30	7.50	674.50	1.8	1.7	0	-100	100	0	0.1	0.2	0.2	0.0	50	50	0	55	1	C30	-40	
P2	20x30	382.50	679.50	6.8	5.9	0	-300	200	0	0.2	0.0	0.7	0.0	140	50	0	55	2	C30	-40	
P3	14x30	757.50	674.50	3.4	3.1	0	-100	100	0	0.1	0.0	0.3	0.0	140	50	0	55	2	C30	-40	
P4	20x30	1132.50	679.50	6.9	5.4	0	-300	100	0	0.1	0.0	0.1	0.0	140	50	0	55	2	C30	-40	
P5	14x30	1507.50	674.50	3.3	3.0	0	-100	0	0	0.1	0.0	0.3	0.0	140	50	0	55	2	C30	-40	
P6	14x30	1399.48	682.50	1.3	1.4	100	0	100	-200	0	0.1	0.0	0.1	0.0	50	50	0	55	1	C30	-40
P7	14x30	7.50	345.96	2.8	2.5	100	0	100	0	0.1	0.0	0.1	0.0	50	50	0	55	1	C30	-40	
P8	14x30	197.50	345.96	6.0	5.2	100	0	0	0	0.1	0.0	0.1	0.0	50	50	0	55	1	C30	-40	
P9	14x30	1507.50	345.96	5.4	4.8	100	0	0	-200	0.0	0.1	0.1	0.0	50	50	0	55	1	C30	-40	
P10	14x30	1797.50	345.96	2.5	2.2	100	0	0	0	0.0	0.0	0.1	0.0	50	50	0	55	1	C30	-40	
P11	14x30	7.50	15.90	1.8	1.6	200	0	100	0	0.1	0.0	0.1	0.0	50	50	0	55	1	C30	-40	
P12	20x30	382.50	15.90	6.4	5.7	800	0	200	0	0.2	0.0	0.0	-0.8	140	50	0	55	2	C30	-40	
P13	14x30	197.50	15.90	3.3	3.0	300	0	100	0	0.1	0.0	0.3	-0.2	140	50	0	55	2	C30	-40	
P14	20x30	1132.50	15.90	5.9	5.3	700	0	100	0	0.1	0.0	0.0	-0.6	140	50	0	55	2	C30	-40	
P15	14x30	1507.50	15.90	3.2	2.9	300	0	0	0	0.1	0.0	0.0	-0.4	140	50	0	55	2	C30	-40	
P16	14x30	1399.48	17.46	1.3	1.3	0	0	100	-200	0.1	0.0	0.1	-0.2	50	50	0	55	1	C30	-40	

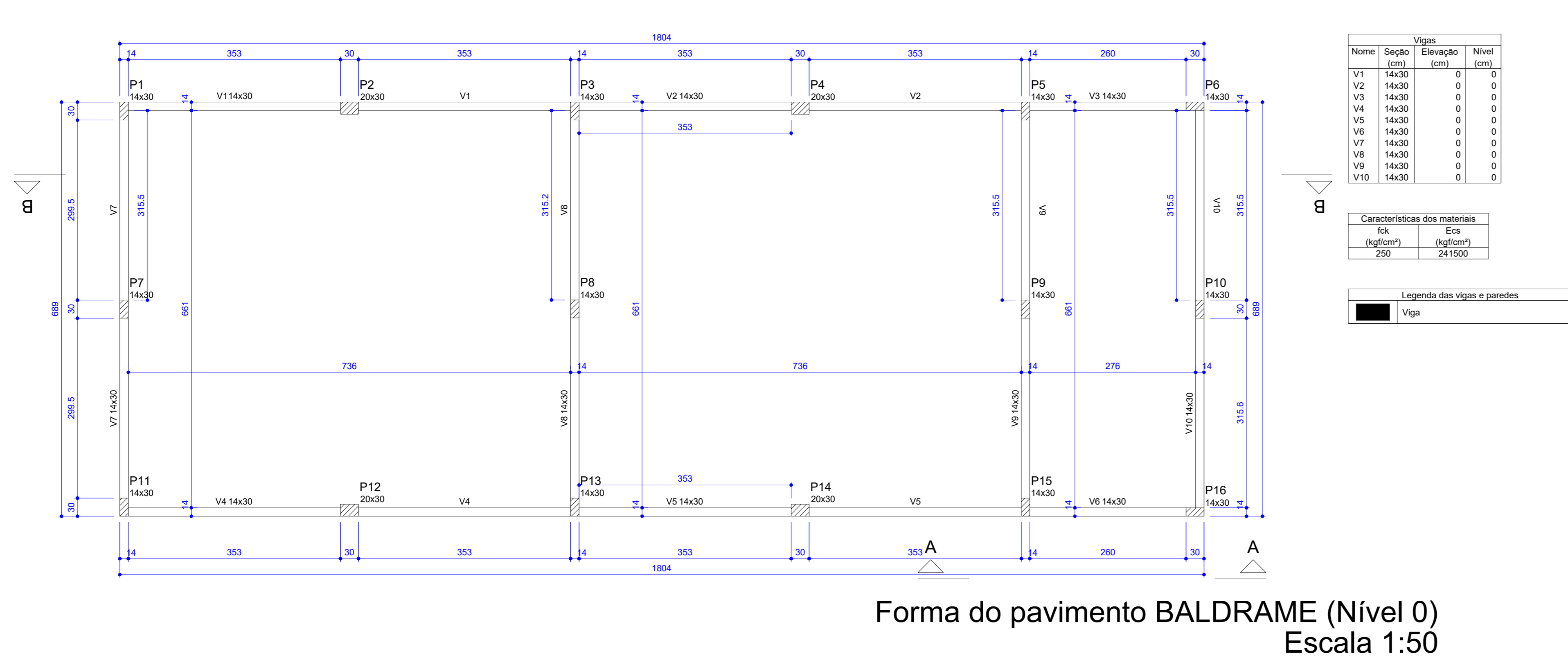
Os esforços indicados nesta tabela são os valores máximos obtidos pela envoltória de todas as combinações definidas para as fundações. Para análises complementares, deve-se consultar o relatório de esforços na fundação, que apresenta os valores calculados para cada combinação.



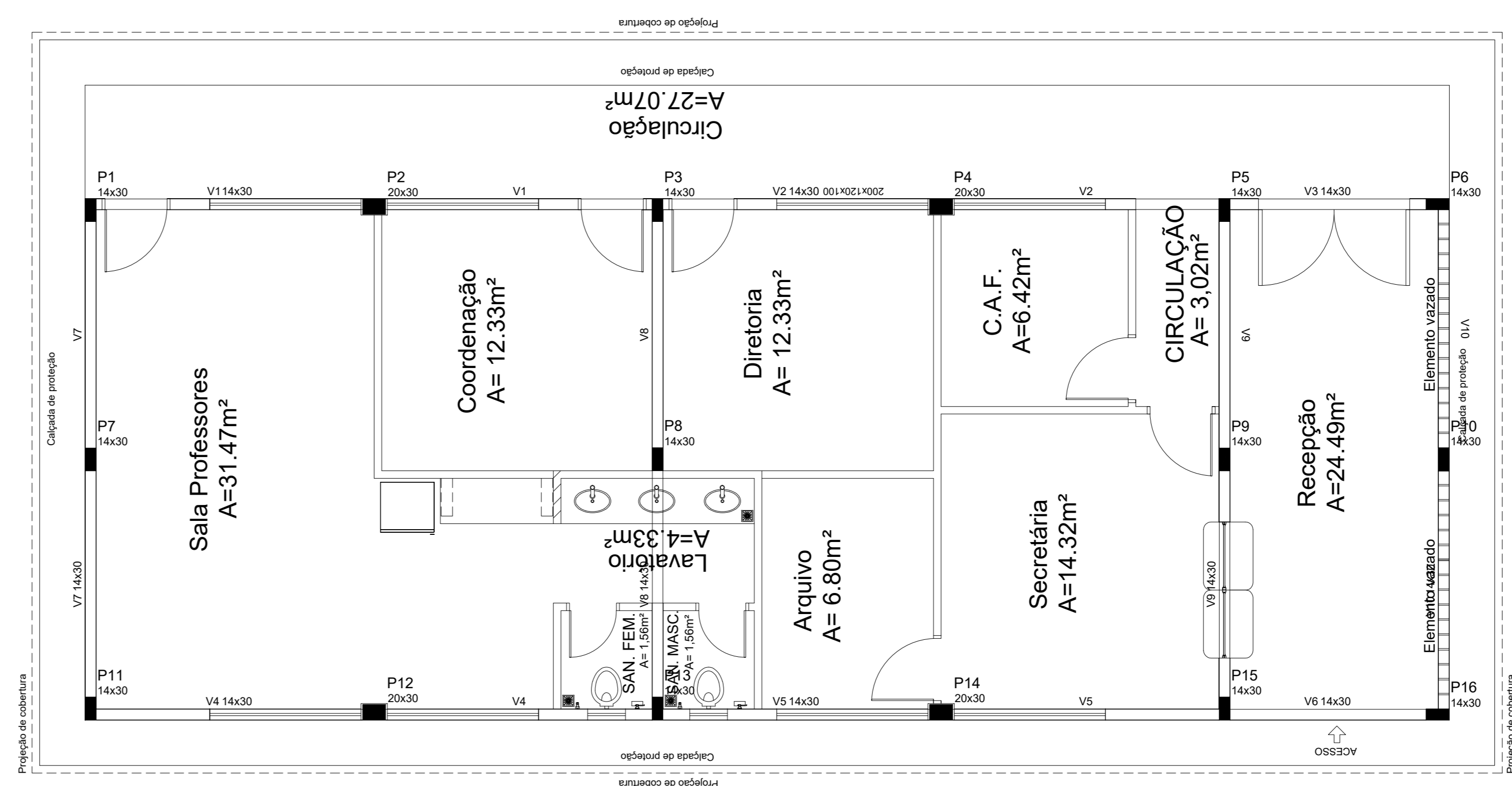
DETALHAMENTO DOS BLOCOS DE FUNDAÇÃO ESCALA 1/25

Nome	Seção (cm)	Elevação (cm)	Nível (cm)
V1	14x30	0	0
V2	14x30	0	0
V3	14x30	0	0
V4	14x30	0	0
V5	14x30	0	0
V6	14x30	0	0
V7	14x30	0	0
V8	14x30	0	0
V9	14x30	0	0
V10	14x30	0	0

Características dos materiais: fck (kgf/cm²) = 250, Es (kgf/cm²) = 210000. Legenda das vigas e paredes: Viga.



Forma do pavimento BALDRAME (Nível 0) Escala 1:50



Compatibilização com a Arquitetura Escala 1:50

- NOTAS**
- Fundação bloco sobre estaca (escavada ou à trado).
 - Profundidade prevista para as estacas = Ver Planta de Locação.
 - Concreto da fundação Fck 25MPa
 - Cobertura da armadura 3,0cm p/ blocos.
 - Usar espaçadores e posicionadores entre a forma e a ferragem.
 - Concreto dos pilares e vigas da edificação - Fck=25MPa, Slump 8±1cm, Módulo de deformação do concreto > 20 GPa aos 28 dias Relação Água/Cimento <= 0.6
 - Aço CA 50 e CA 60
 - Todas as medidas estão em centímetros e ângulos em graus.
 - Conferir medidas do terreno antes de iniciar a marcação. Comunicar ao projetista, se as dimensões reais forem diferente.
 - Usar teodolito para locar os pilares. Esta LOCAÇÃO deverá ser usada, após a execução dos gabaritos de madeira. Em caso de dúvidas na Locação, ver PROJETO DE ARQUITETURA. Os níveis são os mesmos do PROJETO ARQUITETÔNICO.
 - O nível 0.0 ,deverá ser bem definido na OBRA. (Colocar Referência) (O nível 0.0 ,da estrutura = 0.00 nível da arquitetura, sem acabamento)
 - Recomenda-se rigorosa limpeza das formas antes da concretagem (remoção de EPS, folhas, serragem, tocos de cigarro, etc.) Especial atenção deverá ser dada a forma dos pilares, para onde correm as sujeiras, quando lavamos as formas das lajes e vigas.
 - Conferir bem a LOCAÇÃO de cada pilar antes da concretagem da fundação.
 - Planejar bem cada etapa da obra, para evitar problemas futuros.
 - Em caso de dúvidas consultar os projetistas.
 - Salienta-se que a modificação do projeto sem a autorização e ciência do projetista, resultará em encerramento da ART e transferência da responsabilidade do mesmo para o engenheiro responsável pela execução da obra.

ESTADO DE GOIÁS
SECRETARIA DE ESTADO DA EDUCAÇÃO
SUPERINTENDÊNCIA DE INFRAESTRUTURA
GERÊNCIA DE PROJETOS E INFRAESTRUTURA

GERÊNCIA DE PROJETOS E INFRAESTRUTURA
APROVADO

BLOCO PADRÃO
ADMINISTRATIVO - PADRÃO SEDUC 2023 - MOD 02

ENFERMO: A SER CONSTRUÍDO EM DIVERSOS LOCAIS DO ESTADO ONDE FOR SOLICITADO.

ÁREA DO TERRENO	ÁREA PERMAN.	ÁREA EXISTENTE	ÁREA A DEMOLIR	ÁREA A CONSTRUIR	ÁREA TOTAL CONSTRUÇÃO
VER ARQ.	VER ARQ.	VER ARQ.	VER ARQ.	VER ARQ.	VER ARQ.

AUTOR: LETICIA GABRIELA DE SOUSA SILVA - CREA: 10119870720-GO

PROPRIETÁRIO: SECRETARIA DE ESTADO DA EDUCAÇÃO CNPJ: 01.409.705/0001-20
PROJETO: SABINA SILVA VIEIRA VALENTE CPF: 041.130.914-84

TIPO DE PROJETO: ...

DATA	REVISÃO	ESCALA	INDICADA	REVISÃO	Nº RETRAB.
AGOSTO/2023					10202302503993

REV DATA DESCRIÇÃO VISTO

1/3